

**ØVRE
ROMERIKE**



**BRANN OG
REDNING**



ØVRE ROMERIKE
**BRANN OG
REDNING**

Nkom

Fra gul lapp til gule sider

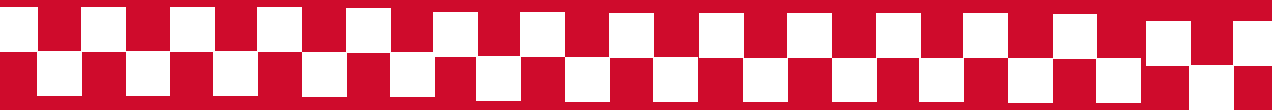
Brann- og redningssjef

Anders Løberg

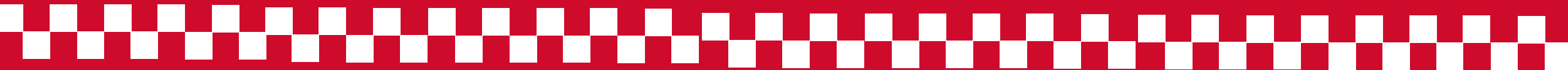


Agenda:

- Hvordan fungerte Nødnett i akutfasen?
- Hva fungerte bra?
- Hvordan kan vi bli bedre?



**Fungerende
samband bidro
til å redde liv!**





Suksessfaktorer i akuttfasen

- Fylkesvei 120 ble sperret av raset. Den første brannbilen hindres av dette, men melder i samvirketalegruppe at øvrige ressurser må kjøre alternativ vei. Dette plukkes opp av alle nødetater på vei til stedet, og hindringen medfører derfor lite tidstap i den akutte førsteinnsatsen.
- Viktig sikkerhetsmelding ble lest ut i samvirketalegruppe. Bidro trolig til at ikke innsatsmannskaper satte seg i unødig fare på et svært farlig skadested.
- Direktekommunikasjon fra luftressursene til bakkemannskapene var avgjørende for ivaretagelse av egensikkerhet og livreddende innsats i nærheten av skredkant.
- Felles situasjonsforståelse mellom redningsressurser på skadestedet, og sentralene i bakkant: «50 hus er tatt»
- Direkte kommunikasjon mellom politihelikopteret og redningshelikopteret reddet liv.

AUTO VIC SPA
& AUTO

LR WH

176 AUTO 460
DFLT AUTO

UTC+1.0

8

00
01
02
03
04

N : LOW DISARM

OFF NONE

ACFT

05 06 07 08 09

MAP TGT

T

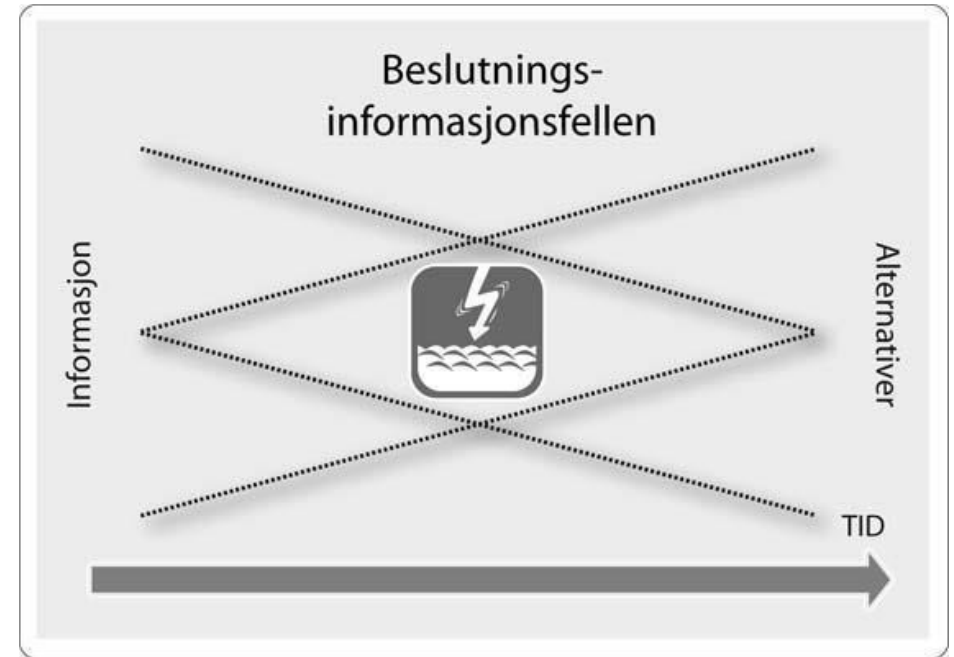
581FT



20 FT

Utfordringer og forbedringspotensial

- Utfordrende sambandssituasjon, som følge av stort ressurspådrag:
 - Kapasiteten i nettet ble tidvis sprengt – mannskapene fikk ikke nøklet i sine talegrupper.
 - Trafikken på samband ble stadig større, og til slutt så overveldende at ble for mye – dermed tapte man noe av den felles situasjonsforståelsen, som man hadde innledningsvis.
- Ingen muligheter til å dele kart, GPS-posisjoner, video og bilder fra helikopter, droner og andre sensorer.



Nødnett – tilrettelegge for felles SA på tvers av nødetater og andre samvirkeaktører = effektiv redningsinnsats

SA handler om mer enn bare ord!!

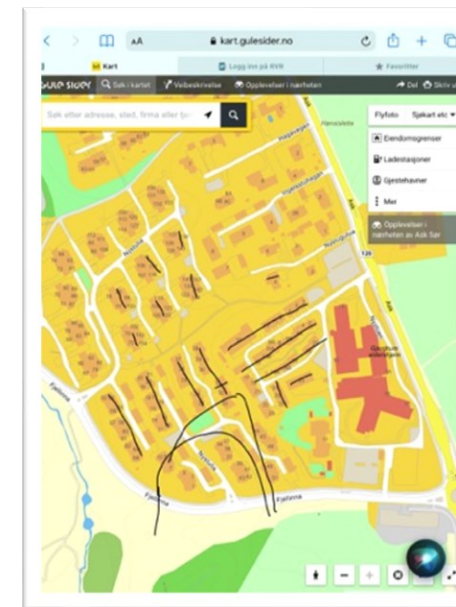
Felles situasjonsforståelse er mer enn bare talemeldinger på samband



«Locus-skjermen» i brannbilene viser andre brannressurser på stedet, men ikke andre redningsressurser.

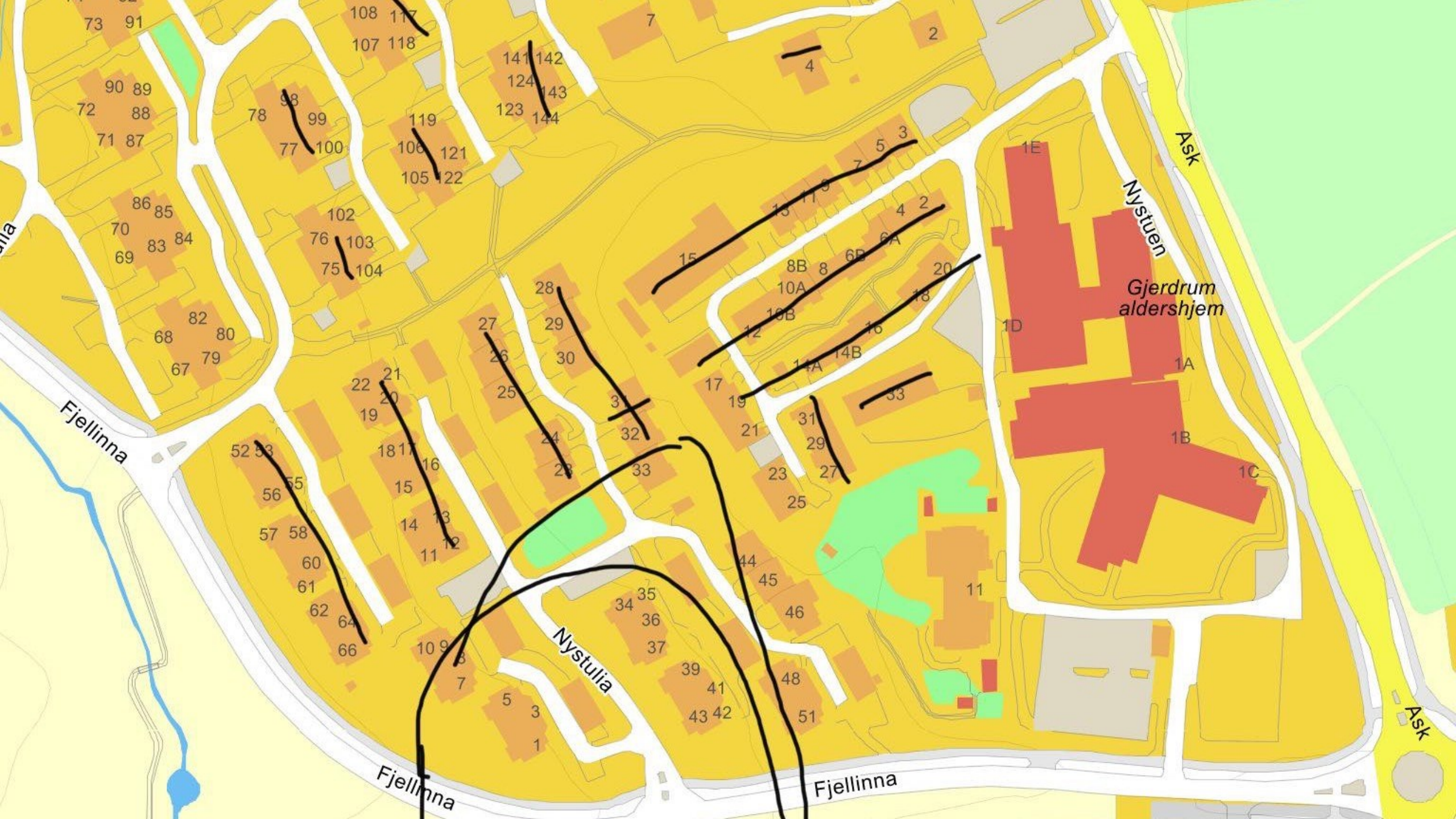


Skredområdet, optegnet i Oslo 110-sentral etter tilbakemelding fra politihelikoptret i 02-SAR-1 rundt 06.00.



IL-KOs skisse over skredområdet og evakuerte hus langs skredkant.





Fjellinna

Nystulia

Nystuen

Gjerdrum
aldershjem

Ask

Fjellinna

Ask

73 91

108 117

107 118

141 142

124 143

123 144

90 89

72 88

71 87

78 98

77 100

119

106 121

105 122

4

2

5 3

7

4 2

86 85

70 83

69 84

102

76 103

75 104

15

13 11 9

8B 8 6B

10A 6A

10B 20

12 16

14A 14B

17 18

19 33

31

29 27

23 25

82 80

68 79

21

22 20

19

18 17

16

15

14 13

11 12

28

27 26

29 30

25

24 23

28 33

3

32

31

21

23 27

52 53

56 55

57 58

60 61

62 64

66

10 9

8 7

5 3

1

34 35

36 37

39 41

43 42

48 51

44 45

46

11

1E

1D

1A

1B

1C

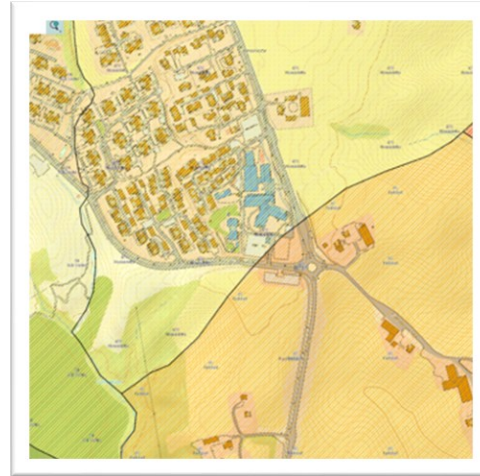
Fjellinna

Mye tilgjengelig kartinformasjon, men er det tilgjengelig nok for alle – når det trengs?



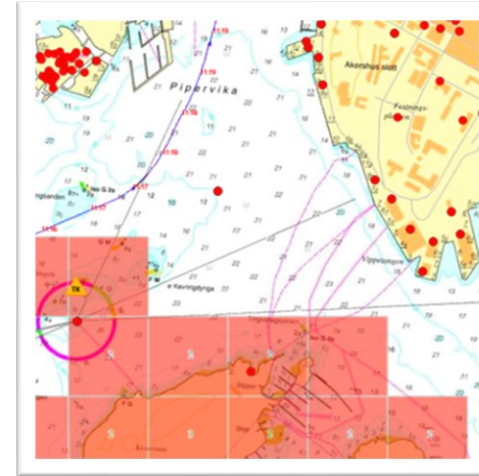
FAST

DSBs oversikt over farlig stoff-anlegg. Viser blant annet kontaktperson, mengde og type innhold.



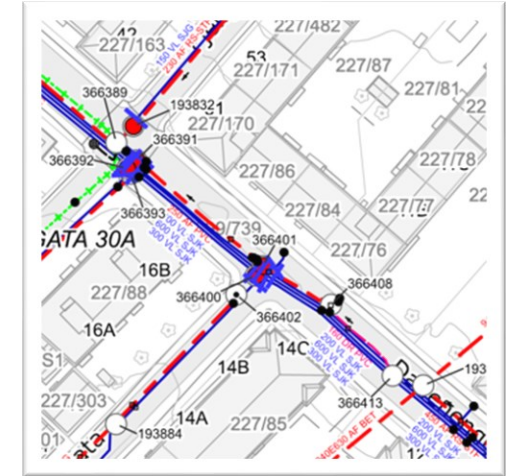
DSB KART

Brukes primært til skog-branner. Viser skogdata, meteorologiske data, men også kvikkleiresoner. Bruker kan tegne i kartet, men det kan ikke deles.



OLJEVERN

Kystverkets kart viser maritime data, AIS-data, samt tiltakskort for akutt forurensning. Bruker kan tegne inn oljeutbredelse, lenser, som deles med egne.

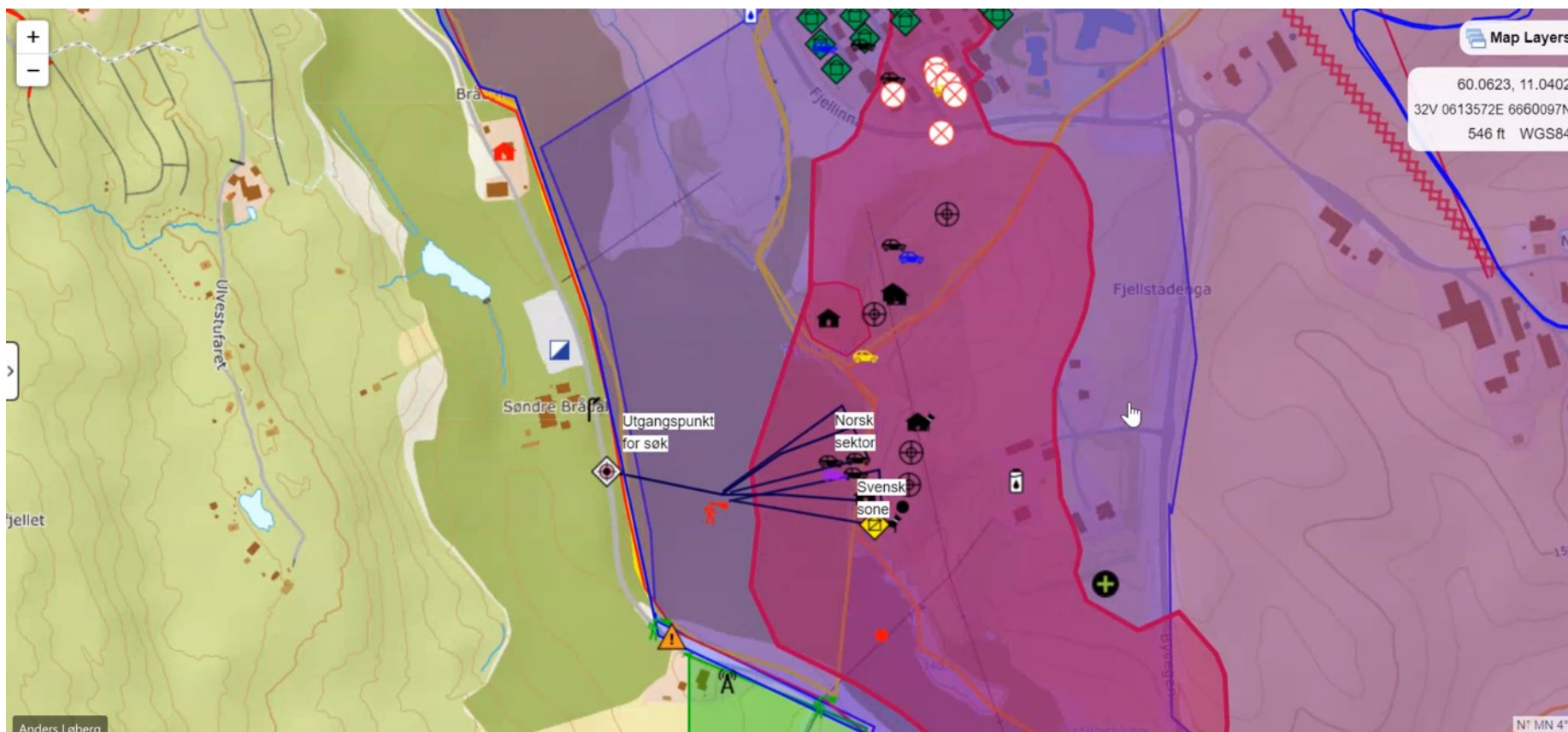


VANNKART

Viser rørledninger for drikkevannsforsyning og brannkummer, samt avløpsledninger og underjordiske bekker/kulverter.



FORF-ressurser stilte med kart: Sartopo



Takker